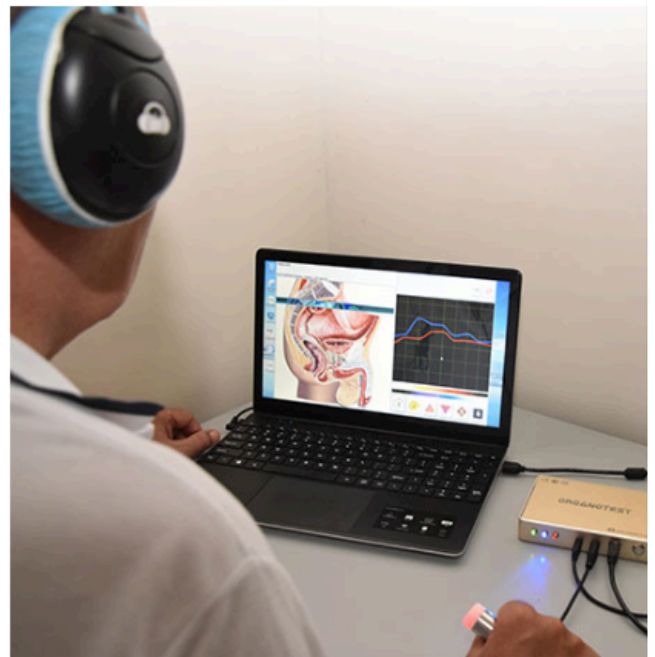


Les fiches de l'Organotest

Le scanner NLSA



Ces fiches sont le complément des clips de la série exactement.

Les vidéos de la série exactement sont à acquérir par abonnement . Vous en recevez 2 par mois .

Ces fiches sont gratuites et fournies avec l'achat de l'appareil, puis envoyées au fur et à mesure de leurs créations.

1

BIEN UTILISER L'ORGANOTEST

Pour bien utiliser la machine seule une ...

2

FORMATION

...formation sérieuse et durable vous met au niveau de l'utilisation optimale

3

BACKGROUND

Sans un background vous ne pourrez pas suivre efficacement la formation

TOUS RENSEIGNEMENTS: biodent@proton.me ou 0041 79 423 16 47

L'organométrie de VOLL.

Méthode développée par le Dr Reinhold VOLL dans les années 50, est une méthode de diagnostic et traitement en médecine intégrative.

Les méridiens de Voll sont en supplément des méridiens traditionnels des canaux d'énergie liés à différents organes et systèmes du corps et sont parcourus par l'énergie virale.

Les méridiens sont utilisés pour évaluer leur propre état en mesurant la conductivité électrique de la peau au niveau de certains points spécifiques sur le trajet de ces méridiens.

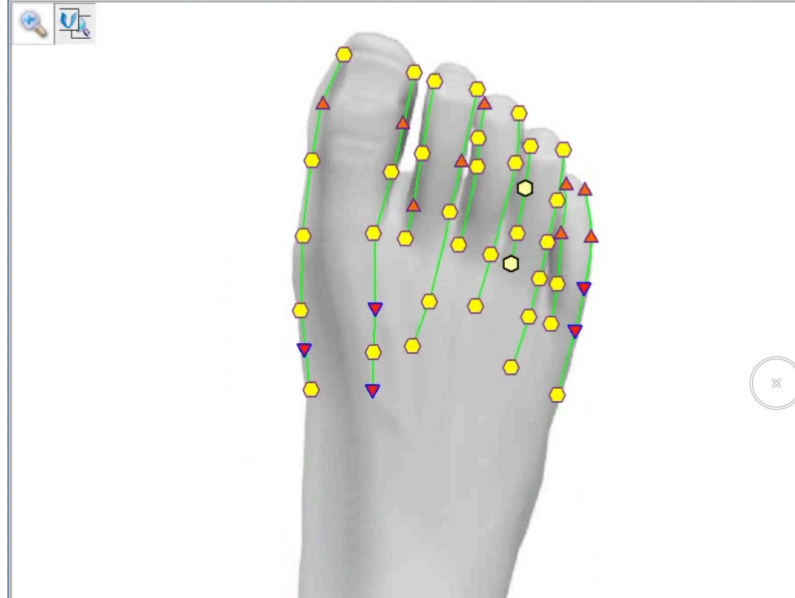
Classiquement on utilise un organomètre pour mesurer la conductivité de certains points spécifiques.



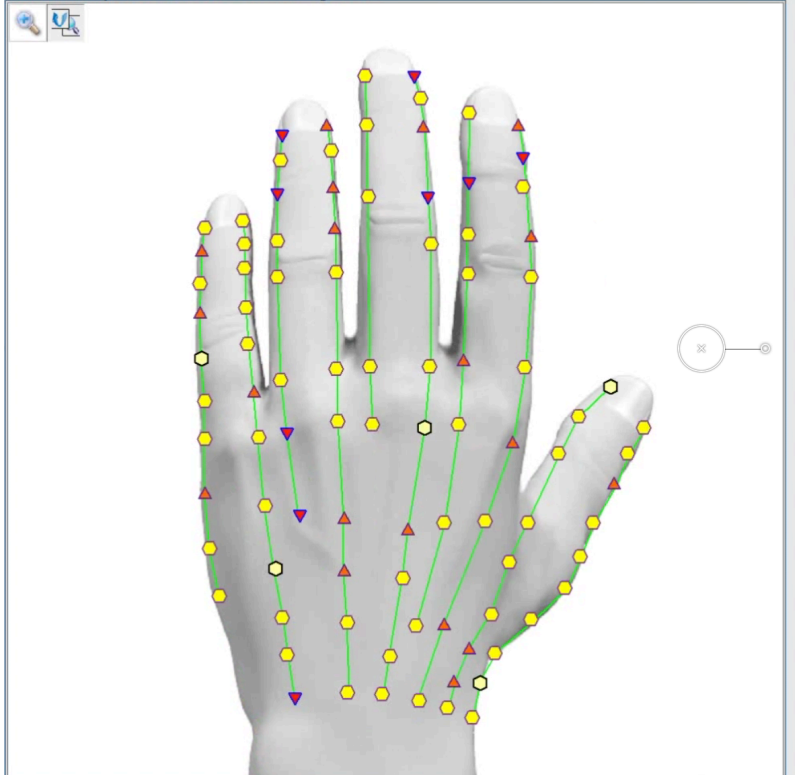
ORGANOMETRE de VOLL

L'Organotest va analyser les méridiens de Voll et les traiter comme une cible classique.

Points d'acupuncture de Voll du pied droit



Points d'acupuncture de Voll de la main gauche



En cliquant sur le point d'un méridien, le système vous donne le nom du méridien et donc sa possible fonction. Une régulation pourra être obtenue par les moyens habituels de l'Organotest (lithothérapie, phytothérapie, homéopathie etc...)